

Consignes de pose / Instruction manual Flèche / Arrow

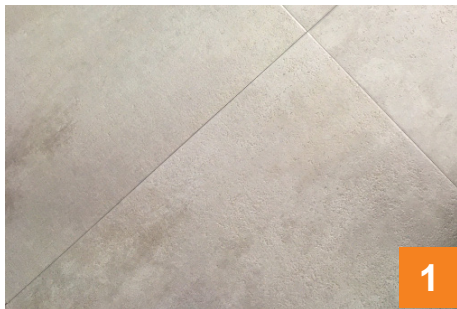
Munissez-vous de / Please have :



- 1 flèche
- 1 arrow

- 1 stylo / 1 pen
- 1 balai / 1 broom

Préparation du sol / Floor preparation



Supprimer les aspérités et balayer la zone. **OPTIONNEL** / Dégraisser le sol avec un solvant de nettoyage (pour sols gras uniquement).

Remove the asperities and sweep the area. **OPTIONAL** / Degrease the floor with a cleaning solvent (for greasy floors only).



La température du sol et de l'adhésif doit être supérieure à 15°C lors de la pose de l'adhésif.

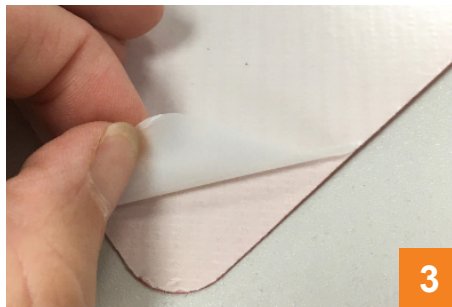
The temperature of the floor and of the adhesive marking must be higher than 15°C while applying the adhesive floor marking.

Pose de l'adhésif / Adhesive floor marking laying



Sans retirer le protecteur, poser le marquage sur le sol et marquer l'emplacement souhaité.

Without removing the backing, place the marking on the floor and mark the desired location.



Retirer le protecteur de l'angle.

Remove the corner's backing.

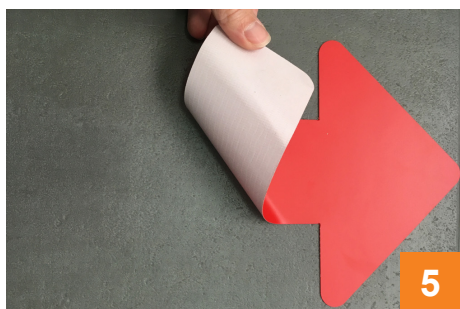


Maintenir le marquage à plat sur le sol, retirer le protecteur à 180° petit à petit tout en marouflant à la main pour éviter la formation de bulles d'air.

Hold the marking on the floor, remove the backing at a 180° angle gradually, smoothing it by hand to prevent the formation of air bubbles.



Retrait de l'adhésif / Adhesive floor marking removal



Pour un retrait sans trace, retirer l'adhésif à la main en tirant lentement avec un angle à 90°.

For a residue-free removal, remove the adhesive floor marking by hand, slowly pulling at an angle of 90°.