

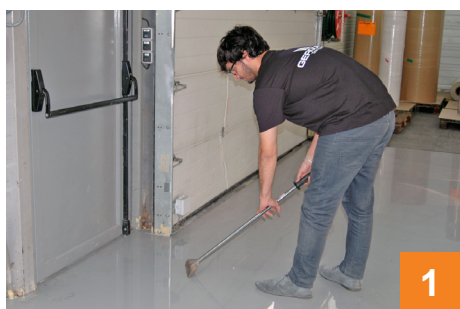
Consignes de pose / Instruction manual Sortie de secours / Emergency exit

Munissez-vous de / Please have :



- 1 marquage «sortie de secours» - 1 stylo / 1 pen
- 1 «emergency exit» marking - 1 grattoir / 1 scraper
- 2 applicateurs - 1 balai / 1 broom
- 2 applicators

Préparation du sol / Floor preparation



1

Supprimer les aspérités de la zone avec un grattoir, afin d'éviter les spectres après collage.

Remove the asperities in the area with a scraper to prevent irregularities after bonding.



2

Balayer la zone.
Sweep the area.



3

OPTIONNEL / Dégraisser le sol avec un solvant de nettoyage (pour sols gras uniquement).

OPTIONAL / Degrease the floor with a cleaning solvent (for greasy floors only).

 **La température du sol et de l'adhésif doit être supérieure à 15°C lors de la pose de l'adhésif.**
The temperature of the floor and of the adhesive marking must be higher than 15°C while applying the adhesive floor marking.

Pose de l'adhésif / Adhesive floor marking laying



4

Sans retirer le protecteur, poser le marquage sur le sol et marquer l'emplacement souhaité.

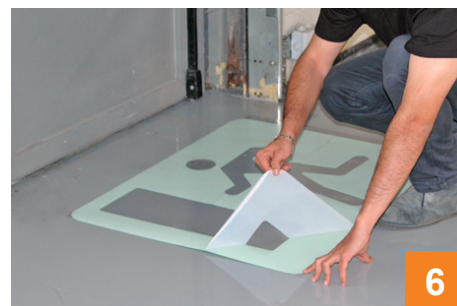
Without removing the backing, place the marking on the floor and mark the desired location.



5

Retirer et conserver les protecteurs des applicateurs. Positionner les 2 applicateurs sur le marquage comme indiqué ci-dessus.

Remove and put aside the applicators' protections. Place both applicators on the marking as described above.



6

Retourner l'ensemble et retirer le protecteur du marquage.

Turn the whole assembly over and remove the backing from the marking.





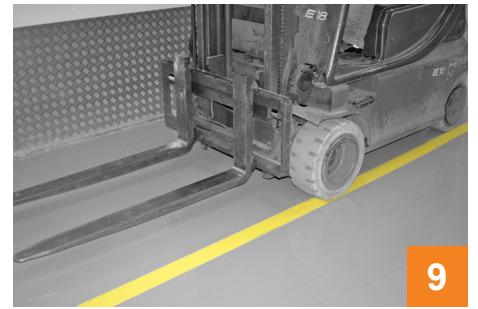
Poser le marquage au sol de façon convexe pour chasser l'air vers l'extérieur. Appliquer une légère pression avec la main.

Apply the marking to the floor in a convex (rounded) way to expel the air towards the outer edges. Apply gentle pressure with your hand.



Retirer les applicateurs et remettre leurs protecteurs.

Remove the applicators and replace their protection.



Effectuer un passage de chariot élévateur sur la surface adhésivée.

Apply pressure by driving over the surface with a forklift truck.

Retrait de l'adhésif / Adhesive floor marking removal



Pour un retrait sans trace, retirer l'adhésif à la main en tirant lentement avec un angle à 90°.

For a residue-free removal, remove the adhesive floor marking by hand, slowly pulling at an angle of 90°.